



SINP

Système d'Information
sur la Nature et le Paysage



Le Système d'information sur la nature et les paysages

SINP



Plan

- 1. Objectif
- 2. Qu'est-ce que le SINP ?
- 3. Périmètre
- 4. Principaux acteurs
- 5. Organisation
- 6. Réalisations
- 7. Architecture
- 8. Actions à venir
- 9. Articulation entre SINP et ORB

1. L'objectif du SINP

L'objectif du SINP est de favoriser la connaissance et partager l'information sur les paysages et la biodiversité afin de :

- **Contribuer au débat public** en apportant aux citoyens et aux décideurs une information fiable sur l'état de la biodiversité et son évolution
- **Éclairer les choix des décideurs** et des politiques publiques
- **Contribuer à la protection** de la biodiversité et à la des paysages

2. Qu'est que le SINP ?

Un regroupement d'acteurs privés et publics de la biodiversité dans un esprit partenarial et décentralisé :

- des règles communes de fonctionnement (protocole d'adhésion)**
- une organisation humaine co-construite,**
- des standards, référentiels mis en commun**
- des normes communes (qualification, sensibilité des données)**
- un ensemble de systèmes informatiques dans une architecture cohérente**

en vue de faciliter l'accès aux données de biodiversité

3. Le périmètre du SINP

Recenser, rendre accessible, valoriser, diffuser des données géo-localisées numérisées :

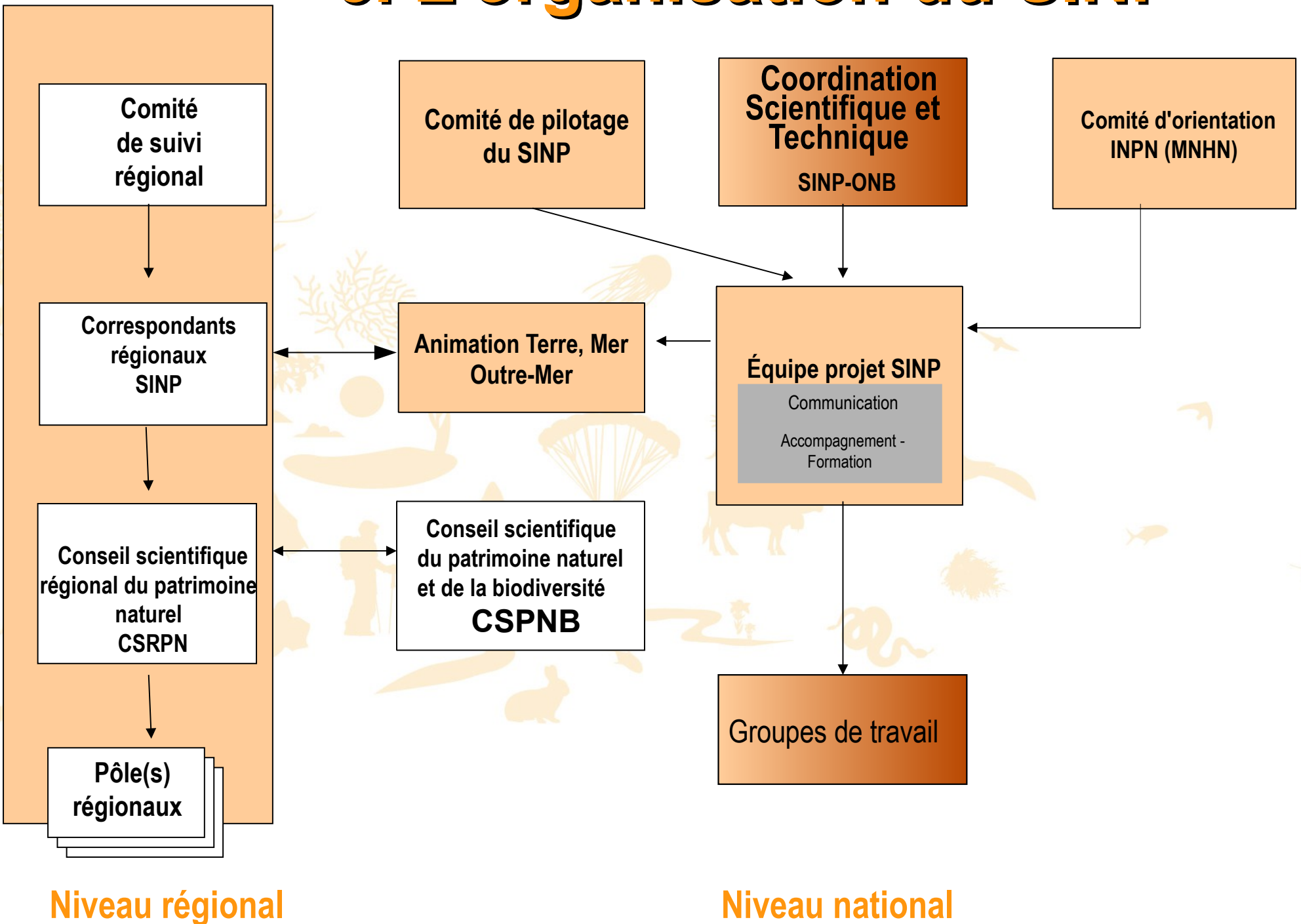
- faune, flore, fonge (biodiversité spécifique et génétique)**
- habitats naturels ou semi-naturels,**
- espaces protégés ou gérés par rapport à des enjeux de conservation ou restauration de biodiversité ou de paysage (sites classés ou inscrits)**
- données de connaissance et de gestion des paysages**

... et leurs métadonnées.

4. Les principaux acteurs du SINP

- **Etat – MEDDE / DREAL, autres ministères**
- **Collectivités locales (CR)**
- **Etablissements publics**
- **Chercheurs**
- **Sociétés savantes**
- **Associations et leurs fédérations**
(CBN & FCBN, RNF, LPO, CREN & FCEN, ...)
- **Sciences participatives**
- **Bureaux d'étude, les entreprises**

5. L'organisation du SINP



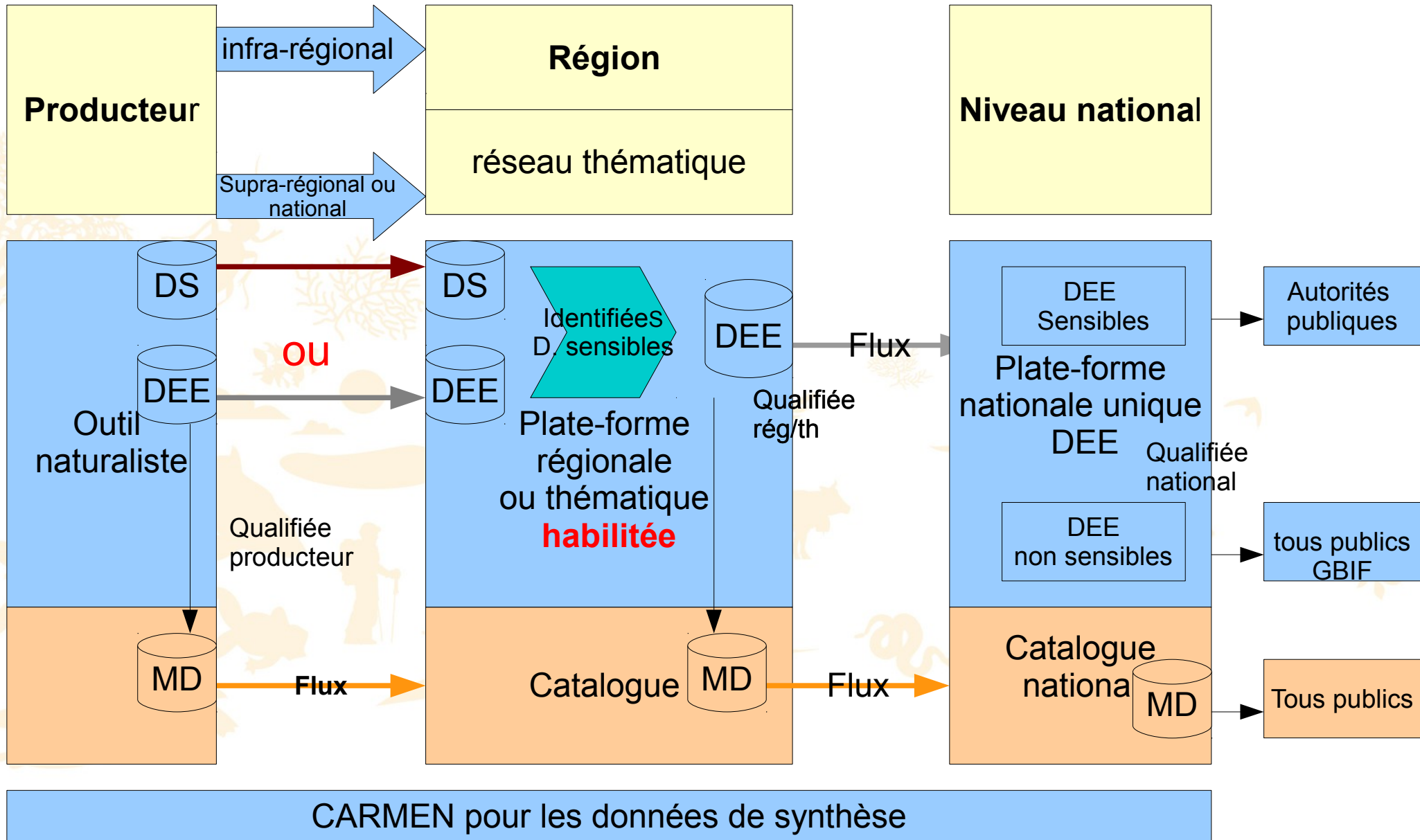
6. Les réalisations du SINP

- Un site Naturefrance : www.naturefrance.fr
- Un site collaboratif
- Des outils de communication (PPT ; charte graphique, plaquettes, newsletter)
- Des formations ,
- Un standard de métadonnées, compatible INSPIRE,
- Un standard de données d'observation d'espèces,
- Une méthode de définition de données sensibles,
- Une architecture commune,
- Des référentiels gratuits (Taxref, scan25 et 100, Bd-ortho, limites administratives)

6. Les réalisations du SINP

- **Une base des espaces protégés,**
- **Des programmes nationaux ZNIEFF, N2000**
- **Une plate-forme nationale INPN,**
- **Référentiels, statuts, données de synthèse, téléchargements,**
- **Un outil de publication des cartes de synthèse – CARMEN**
- **Un outil de saisie des métadonnées IDCNP**
- **Des formations (juridiques, standard DEE, données sensibles)**


7. L'architecture du SINP



DS : données-source
DEE : données élémentaires d'échange
MD : métadonnées

8. Les actions à venir

- **Des normes de qualification scientifique et technique des DEE,**
- **Un annuaire national des producteurs, adhérents SINP,**
- **Un outil Open Source, générique de plate-formes régionales et thématiques (mi 2015) comprenant :**
 - **outil de saisie WEB et nomade des données naturalistes,**
 - **Import/export de données (adaptable aux données existantes),**
 - **Fabrication de DEE avec identifiant unique national,**
 - **Sensibilisation et qualification des DEE,**
 - **Catalogue de métadonnées « moissonables » au format SINP**

- 
- **Un site national IGN gratuit sécurisé d'hébergement de données et de plate-formes régionales, (mi 2015)**
 - **D'autres standards (végétations, géologie, etc..) (fin 2014)**
 - **Une plate-forme nationale de diffusion des métadonnées et DEE, gérée par le MNHN.(2015)**

Démarches en région

- **Test de la plate-forme régionale**
- **Qualification des données en région**
- **Liste des données sensibles dans le SINP**
- **Élaboration des chartes régionales**

9. L'articulation du SINP et des ORB

- **Le SINP collecte, regroupe les données en vue de leur valorisation mais ne les valorise pas**
- **Il recueille les besoins des ORB, des rapportages internationaux et y répond par l'adaptation de ses normes, standard, etc.**
- **Il a vocation à être la principale source de l'ONB et des ORB sur les données de biodiversité.**
